



## CHAMBRES ET TABLE D'HÔTES LA ROTONDE - POLIGNY - COEUR DU JURA

### CHAMBRES ET TABLE D'HÔTES LA ROTONDE - POLIGNY

Bienvenue dans nos 2 chambres d'hôtes à Poligny -  
Coeur du Jura

<https://larotonde-poligny.fr>

<https://www.larotonde-jura.com/>

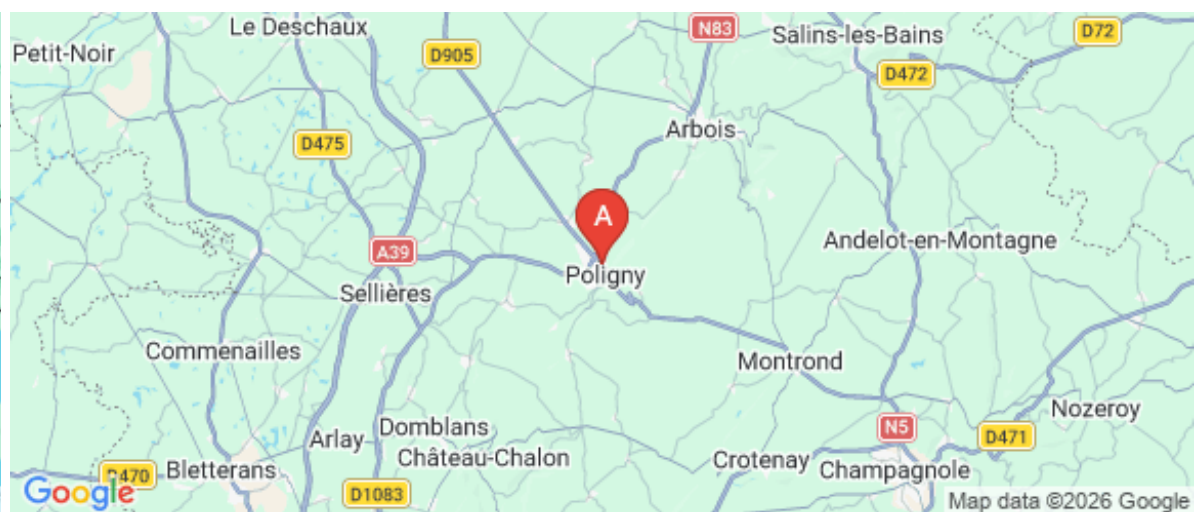
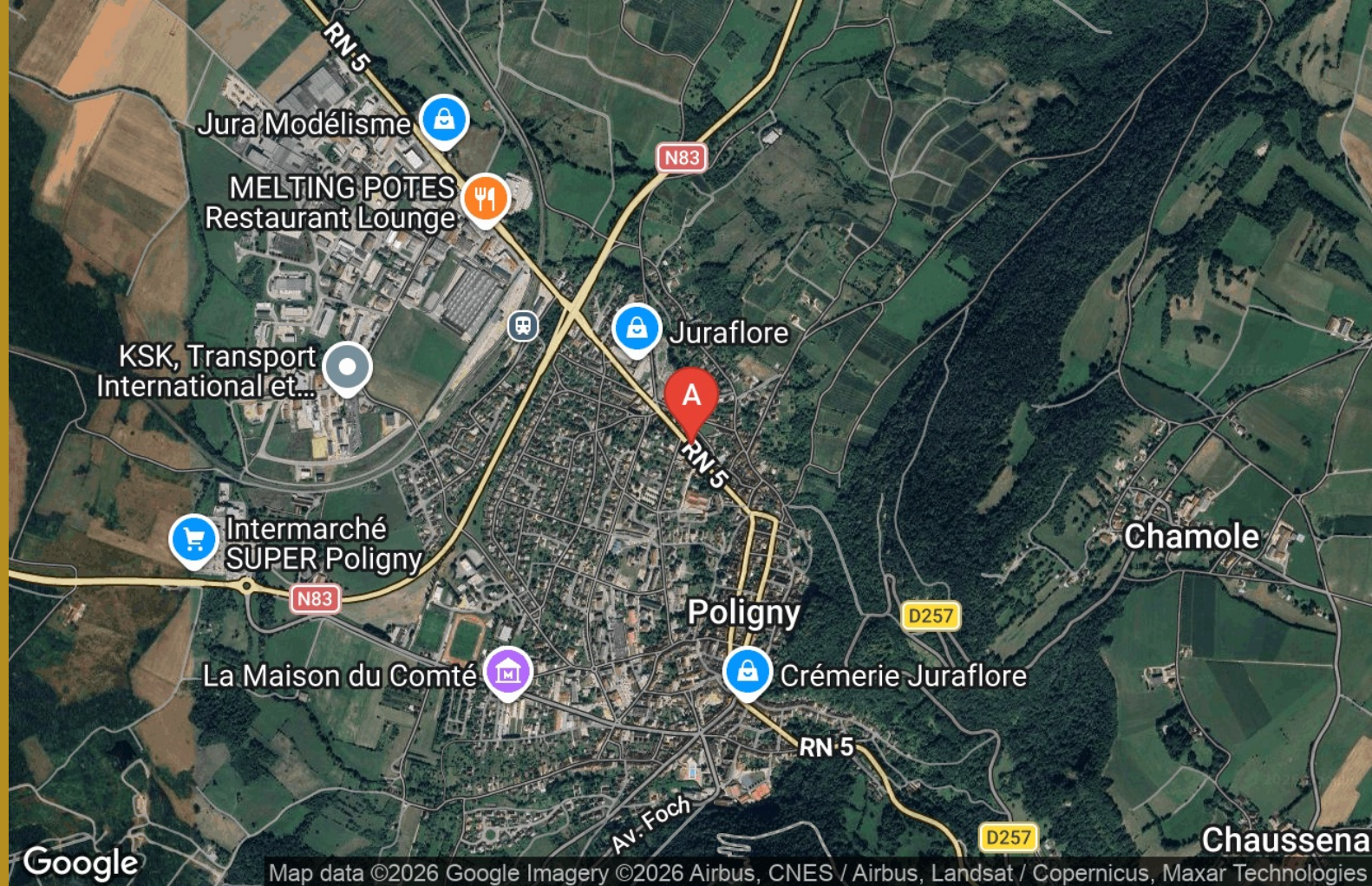




Marie-Laure ALISÉ

☎ 06 77 03 36 63

**A** Chambres et Table d'hôtes La Rotonde -  
Poligny : 20 Avenue Wladimir Gagneur 39800  
POLIGNY



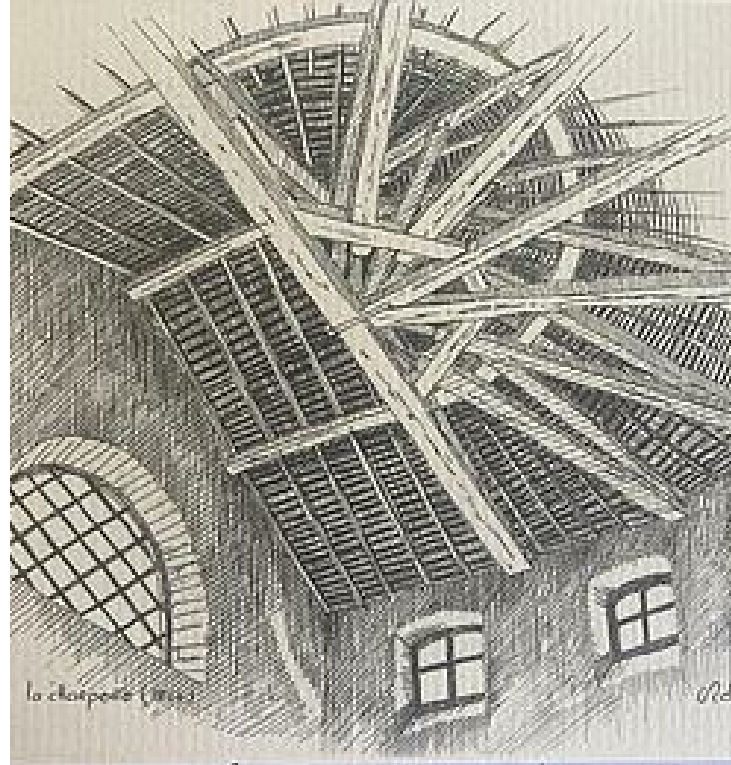




## Chambres et Table d'hôtes La Rotonde - Poligny



 Chambre Florale  Chambre Céruléenne



Bienvenue à La Rotonde, chambres d'hôtes de charme à Poligny, au cœur du Jura

Laissez-vous séduire par l'âme d'un lieu unique, chargé d'histoire et d'authenticité. La Rotonde vous ouvre les portes de ses chambres d'hôtes pour deux personnes, nichées dans une élégante demeure classée aux Monuments Historiques. Véritable écrin de patrimoine, notre maison vous invite à un voyage dans le temps, au sein de la capitale du Comté, Poligny.

Chaque chambre a été pensée comme une parenthèse de sérénité, alliant le confort moderne à l'élégance d'un cadre historique. Vous y retrouverez tout le charme d'une maison de caractère, avec petit déjeuner gourmand inclus, linge de lit fourni et une atmosphère chaleureuse propice à la détente.

Au-delà du confort, c'est une véritable immersion dans l'art de vivre jurassien qui vous attend. La Rotonde propose également sa table d'hôtes familiale (sur réservation - pour un repas ou en demi-pension), où vous pourrez savourer des plats faits maison, préparés avec des produits locaux soigneusement sélectionnés. C'est l'occasion idéale de découvrir les saveurs du terroir et de partager des moments conviviaux autour d'une cuisine authentique avec les propriétaires.

Votre séjour à La Rotonde sera aussi l'occasion d'explorer les trésors naturels et culturels du Jura. À pied ou à vélo, partez à la découverte des paysages incroyables, des reculées verdoyantes, des cascades, forêts, grottes et points de vue magnifiques. Amateurs de vin ou de gastronomie, les vignobles réputés et les spécialités régionales – dont le célèbre Comté et Vin Jaune – n'attendent que vous.

Située dans un emplacement privilégié, notre maison d'hôtes est le point de départ idéal pour découvrir Poligny, son riche passé architectural, ses artisans passionnés, ses marchés et ses festivals.

Que vous veniez en couple, entre amis ou en quête d'évasion, La Rotonde vous promet une expérience sincère et inoubliable, où patrimoine, nature et convivialité se rencontrent harmonieusement.

Réservez dès maintenant votre séjour à La Rotonde, et laissez le Jura vous raconter son histoire.







## Infos sur l'établissement



Communs

A proximité propriétaire  
Dans maison  
Entrée indépendante  
Jardin commun



Activités



Restauration

Table d'hôtes



Réseaux

Accès Internet



Stationnement

Parking à proximité

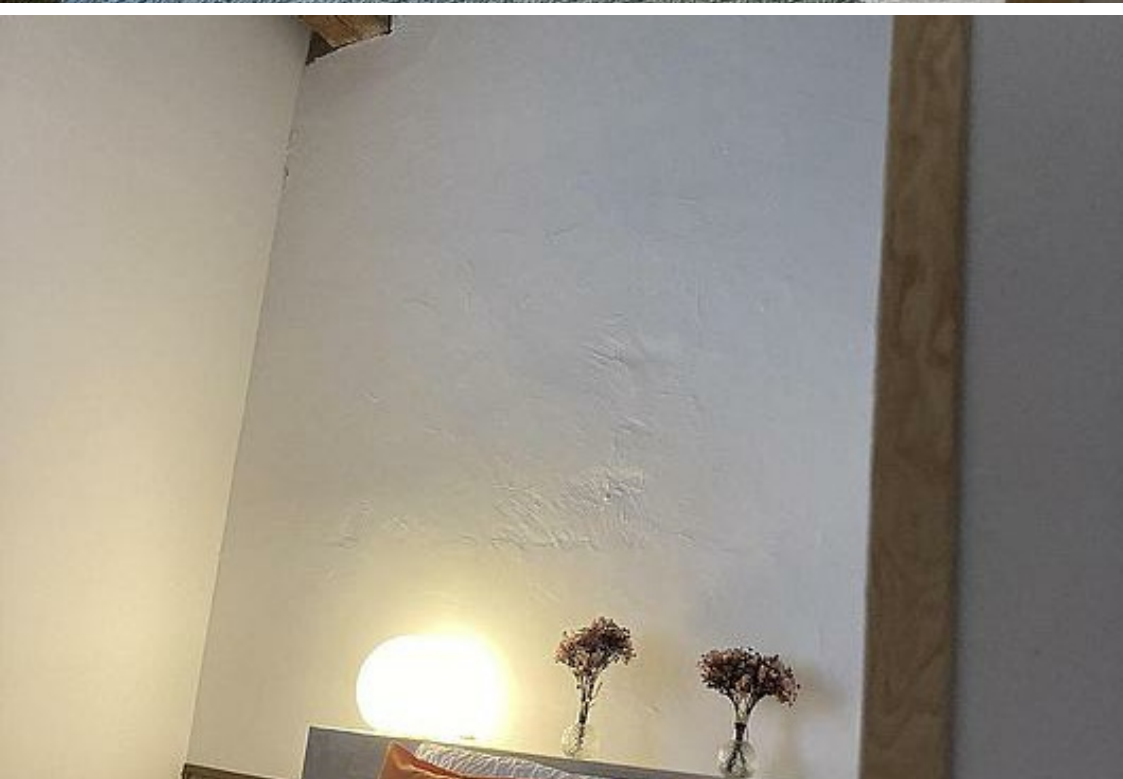


Services

Nettoyage / ménage



Extérieurs



## Chambre Florale



Chambre



2

personnes



1

chambre



15

m2

Nos chambres d'hôtes offrent une expérience unique alliant confort et authenticité. Chaque chambre est soigneusement aménagée pour vous garantir une expérience mémorable à Poligny, au cœur du Jura. Appréciez le charme de notre demeure tout en profitant des prestations possibles avec la location d'une chambre d'hôtes, telles que le petit déjeuner inclus et le linge de lit fourni. Offrez-vous une pause détente dans une atmosphère conviviale et chaleureuse.

<i>Chambres</i>	Chambre(s): 1 Lit(s): 1	dont lit(s) 1 pers.: 0 dont lit(s) 2 pers.: 1
<i>Salle de bains / Salle d'eau</i>	Salle de bains avec douche La douche et les WC sont privés.	
<i>WC</i>	WC: 1 WC privés	
<i>Cuisine</i>		
<i>Autres pièces</i>		
<i>Media</i>	Wifi	
<i>Autres équipements</i>		
<i>Chauffage / AC</i>	Chauffage	
<i>Exterieur</i>	Abri pour vélo ou VTT Jardin	Cour commune Salon de jardin







## Chambre Céruléenne



Chambre



2

personnes



1

chambre



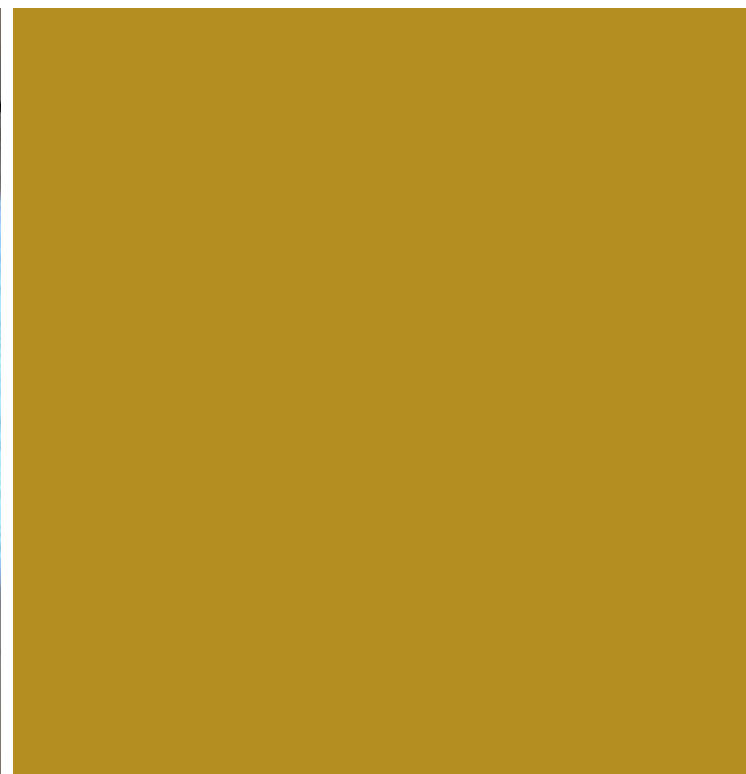
15

m2

Nos chambres d'hôtes offrent une expérience unique alliant confort et authenticité. Chaque chambre est soigneusement aménagée pour vous garantir une expérience mémorable à Poligny, au cœur du Jura. Appréciez le charme de notre demeure tout en profitant des prestations possibles avec la location d'une chambre d'hôtes, telles que le petit déjeuner inclus et le linge de lit fourni. Offrez-vous une pause détente dans une atmosphère conviviale et chaleureuse.

<i>Chambres</i>	Chambre(s): 1 Lit(s): 1	dont lit(s) 1 pers.: 0 dont lit(s) 2 pers.: 1
<i>Salle de bains / Salle d'eau</i>	La douche et les WC sont privés.	
<i>WC</i>	WC: 1 WC privés	
<i>Cuisine</i>		
<i>Autres pièces</i>		
<i>Media</i>	Wifi	
<i>Autres équipements</i>		
<i>Chauffage / AC</i>	Chauffage	
<i>Exterieur</i>	Abri pour vélo ou VTT Jardin	Cour commune Terrain clos commun





# A savoir : conditions de la location

Arrivée	Arrivée entre 17h30 et 19h00
Départ	Départ au plus tard 10h
Langue(s) parlée(s)	Français
Annulation/ Prépaiement/ Dépot de garantie	<p>Conditions Générales de Vente (CGV)</p> <p>Article 1 : Objet</p> <p>Les présentes Conditions Générales de Vente régissent les relations contractuelles entre La Rotonde et le client dans le cadre de la réservation de chambres d'hôtes et/ou du gîte.</p> <p>Article 2 : Réservation</p> <p>La réservation peut être effectuée par téléphone, par email ou via notre site internet. Pour garantir la réservation, un acompte de 30% du montant total du séjour est requis et le contrat doit être signé et renvoyé en deux exemplaires. Seule la taxe de séjour n'est pas prise en compte dans le tarif indiqué. Le client ne peut, en aucun cas, se prévaloir d'un droit au maintien dans les lieux loués à l'expiration de la durée déterminée dans le présent contrat.</p> <p>Article 3: Utilisation des lieux</p> <p>Le client devra se conformer au règlement intérieur.</p> <p>Article 4: Capacité</p> <p>Le présent contrat est établi pour un nombre précis de personnes. Si le nombre de clients dépasse ce nombre, le propriétaire est en mesure de refuser les clients supplémentaires.</p> <p>Ce refus ne peut en aucun cas être considéré comme une modification ou une rupture du contrat à l'initiative du propriétaire, de sorte qu'en cas de départ d'un nombre de clients supérieur à ceux refusés, aucun remboursement ne peut être envisagé.</p> <p>Article 5 : Paiement</p> <p>Le paiement peut être effectué en ligne via le système de paiement sécurisé Payplug. Les modes de paiement acceptés incluent les cartes bancaires (Visa, MasterCard, etc.). Le solde devra être réglé à l'arrivée.</p> <p>Article 6: Taxe de séjour</p> <p>La taxe de séjour est un impôt local que le client doit régler au propriétaire et celui-ci le restitue à l'office du tourisme de Poligny.</p> <p>Article 7 : Annulation</p> <p>En cas d'annulation, les conditions suivantes s'appliquent</p>

## Tarifs (au 28/01/26)

### Chambres et Table d'hôtes La Rotonde - Poligny

**n°1 : Chambre Florale** : Tarif standard pour 2 personnes. Petit-déjeuner compris. **n°2 : Chambre Céruléenne** : Tarif standard pour 2 personnes. Petit-déjeuner compris.

Tarifs en €:	Tarif 1 nuit en semaine (L, M, M, J, D)		Tarif 1 nuit en weekend (V ou S)		Tarif 2 nuits weekend (V+S)		Tarif 7 nuits semaine	
Unité de location	n°1	n°2	n°1	n°2	n°1	n°2	n°1	n°2

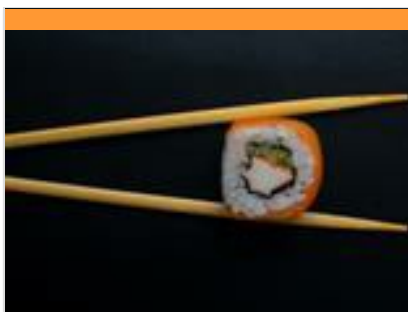
Aucun tarif renseigné (contactez le propriétaire)



# Mes recommandations

[Toutes les Activités](#)[Visiter](#)

OFFICE DE TOURISME ARBOIS POLIGNY SALINS COEUR DU JURA  
[WWW.COEURDUJURA-TOURISME.COM](http://WWW.COEURDUJURA-TOURISME.COM)



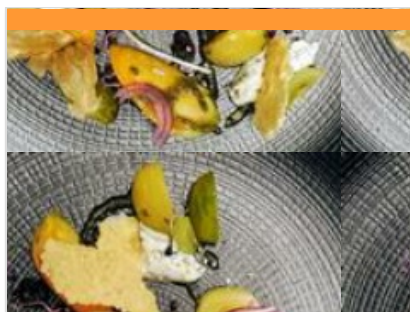
## Sushi d'Asie

☎ 09 86 67 58 42  
44 Grande Rue

0.5 km  
POLIGNY



Sushi d'Asie vous propose: des plateaux d'assortiments, yakitoris brochettes, chirachi, maki printemps roll, rainbow roll, california roll, sushi, ....  
Vente à emporter



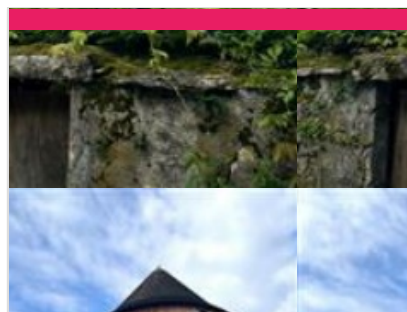
## La Muse Bouche

☎ 03 84 37 13 88  
60 Grande Rue  
💻 <https://la-muse-bouche.fr/>

0.5 km  
POLIGNY



Ouvert du mardi au samedi (sauf jeudi soir) de 12h à 13h30 et de 19h15 à 20h45 Dans ce restaurant au cœur de Poligny, la gourmandise est à l'honneur. Elle est la source d'inspiration du chef qui, chaque jour, se plaît à imaginer des plats aux saveurs locales et de saison. Laissez-vous surprendre par des plats composés uniquement de produits frais et cuisinés sur place. Sur la terrasse ensoleillée ou dans une salle élégante et moderne, prenez place pour une mise en bouche inspirée, suivie d'un menu savoureux. Le restaurant La Muse Bouche vous accueille au cœur de Poligny, du mardi au samedi au déjeuner et au dîner. Le restaurant vous propose plusieurs menus à composer vous-même. Laissez-vous inspirer par les entrées, les plats et les desserts tous confectionnés à partir de produits frais et de saison, entièrement cuisinés sur place. Les produits locaux, comme les fromages du Jura, côtoient



## Tour de la Sergenterie

☎ 03 84 73 01 34  
Rue de la Sergenterie  
💻 <https://www.coeurdujura-tourisme.com/>

0.4 km  
POLIGNY



Monument fermé au public. La tour de la Sergenterie est l'un des nombreux vestiges de défense des remparts du XVI<sup>e</sup> siècle. Restaurée, elle donne un bon exemple de fortification médiévale : la partie en bois repose sur des mâchicoulis de pierre, et du haut de cette tour, le guetteur voyait arriver les assaillants. Bâtiment industriel en 1840, elle fut notamment moulin à l'huile qui utilisait l'eau de la Doye, ruisseau coulant à son pied. Elle devient propriété de la ville en 1908 et a été classée monument historique. La Tour a été restaurée en 1990.



## Ancien couvent des Ursulines

☎ 03 84 73 01 34  
11 Cour des Ursulines  
💻 <https://www.coeurdujura-tourisme.com/>

0.6 km  
POLIGNY



L'ordre de Saint Ursule est un ordre religieux féminin fondé au XVI<sup>e</sup> consacré à l'enseignement gratuit des jeunes filles. C'est au XVII<sup>e</sup> siècle que les Ursulines s'installent à Poligny sous l'impulsion d'un groupe de femmes de bonnes familles. Le couvent d'origine est construit vers 1648, mais une partie est ravagée par les flammes de l'incendie du 1673. Ils seront reconstruits en 1678. Après la Révolution française, en 1792, les sœurs du couvent sont chassées et les bâtiments sont achetés par la ville de Poligny puis revendus en lot à des particuliers. Par la suite, des magasins et des logements prennent place dans les lieux. Aujourd'hui, les bâtiments sont occupés par des appartements. La cour est de forme rectangulaire et possède 19 arcades en plein cintre toutes reposant sur des colonnes d'ordre toscan. Au-dessus de l'une des entrées de la cour, une niche à coquille abrite une Vierge à l'enfant de style



## Apothicaierie de Poligny

☎ 03 84 73 01 34  
20 place des déportés  
💻 <https://www.coeurdujura-tourisme.com/>

0.7 km  
POLIGNY

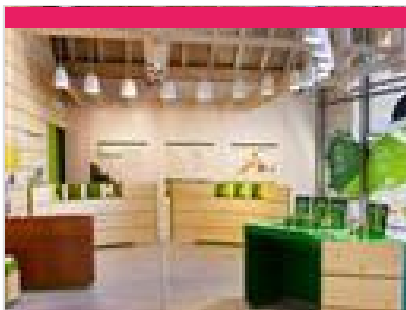


Apothicaierie du XVIII<sup>e</sup> s. - faïences de Poligny - instruments d'apothicaire... Visite guidée individuelle possible en juillet-août et à l'occasion des Journées Européennes du Patrimoine. Se renseigner auprès de l'Office du Tourisme Arbois Poligny Salins Coeur du Jura Visite guidée groupe: sur réservation & en fonction des disponibilités

# Mes recommandations (suite)

[Toutes les Activités](#)[Visiter](#)

OFFICE DE TOURISME ARBOIS POLIGNY SALINS COEUR DU JURA  
[WWW.COEURDUJURA-TOURISME.COM](http://WWW.COEURDUJURA-TOURISME.COM)



## Maison du Comté

☎ 03 84 37 78 40

10 Route de Lons

💻 <http://www.maison-du-comte.com>

1.0 km  
📍 POLIGNY



Maison du Comté, un fabuleux voyage sensoriel ! A Poligny, l'architecture remarquable de la Maison du Comté revisite, dans un style contemporain, le bâti traditionnel des fermes du Haut-Doubs et du Haut-Jura. Ses trois édifices distincts, visibles depuis la route de Lons, font écho aux trois maillons de cette filière solidaire : les producteurs de lait, les fromagers et les affineurs, unis au cœur du massif du Jura depuis 700 ans ! Ouvert en mai 2021, le centre d'interprétation Polinois propose un superbe voyage immersif au pays du Comté, convoquant délicieusement les cinq sens de toute la famille. Films poétiques, vidéos confidences d'acteurs, découverte des gestes-phares du Comté, jeux sensoriels et même de jolies pépites pour les férus d'histoire... Une expérience unique pour partager ensemble, et en famille, le goût du Comté. Dans l'ambiance si particulière du bois d'épicéa, soutenue par un



## Croix du Dan

☎ 03 84 73 01 34

💻 <https://www.coeurdujura-tourisme.com/>

1.3 km  
📍 POLIGNY



La croix du Dan, endroit parfait pour admirer le paysage jurassien jusqu'au plaines de bourgogne, est un point de vue accessible toute l'année. Présence de bancs pour faire une petite pause. En vous rendant là-bas, vous pourrez contempler la vue mais aussi vous renseigner sur la faune et la flore de notre région grâce à plusieurs panneaux explicatifs. Et oui, car si la nature à proximité est connue, la Croix du Dan et son histoire reste une énigme. Amoureux du patrimoine, vous pourrez apprécier vous plonger dans les nombreuses légendes entourant cette croix en acier de 12 mètres de haut. Son origine reste inconnue, et suscite de nombreuses légendes : drame amoureux, expiation des péchés... la liste est longue. Une seule lettre pourrait expliquer son implantation : une lettre d'un Abbé datant de 1870, demandant l'installation d'une croix sur le « rocher du dent ». Pour mieux comprendre cet endroit.



## Belvédère du vignoble

☎ 03 84 73 01 34

6.2 km  
📍 PUPILLIN



Un belvédère avec son aire de pique-nique, son kiosque d'observation et sa table d'orientation d'où vous aurez une vue panoramique sur le vignoble de Pupillin et la plaine jurassienne. Accès camping-car possible



## Grottes des Moidons

☎ 03 84 51 74 94

Route d'Arbois

💻 <http://www.grottesdesmoidons.com>

7.6 km  
📍 MOLAIN



Grandioses stalagmites, colonnes, innombrables stalactites forment un pittoresque chef d'œuvre 100% nature. Et pour couronner cette découverte exceptionnelle, les Grottes des Moidons se donnent en spectacle pendant quelques minutes : voici notre tout nouveau Son et Lumière qui clôture la visite. La visite guidée et commentée dure environ 50 min et comprend : le film de présentation, la visite des grottes et l'espace chauve-souris avec son labyrinthe pour les enfants. La température à l'intérieur des grottes est de +10°C. Nous vous conseillons de prévoir un gilet en été. Les Grottes des Moidons ne sont pas inondables. Les visites ne sont pas perturbées en cas de fortes pluies. Depuis 2014, une nouvelle galerie permet d'accéder plus facilement aux grottes (visite possible avec une poussette). Ouverture du site : - avril, mai : de 11h à 17h15 (dernier départ à 16h15), fermé le mercredi - juin : de 11h à 17h15 (dernier départ à



## Sentier karstique des Malrochers

☎ 03 84 73 01 34

💻 <https://www.coeurdujura-tourisme.com>

8.2 km  
📍 BESAIN



Ce sentier, agrémenté de panneaux explicatifs, vous fera découvrir sept sites exceptionnels et vous rendra incollables sur le milieu géologique du premier plateau jurassien : la fontaine à Coupot, gouffre utilisé de longue date par l'homme pour la source naturelle qu'il renferme, la loge à Maillet, qui abritait autrefois un ermite, le lapiaz de Besain, le labyrinthe naturel, les gouffres d'initiation à la spéléologie etc... Véritable site « familial » de découverte ludique du milieu forestier et « karstique » (terrain calcaire), ce sentier vous fera passer un agréable moment de détente et d'éveil. Prudence ! En raison des gouffres non signalés, ne vous éloignez pas du sentier et surveillez vos enfants.



# Mes recommandations (suite)

[Toutes les Activités](#)[Visiter](#)

OFFICE DE TOURISME ARBOIS POLIGNY SALINS COEUR DU JURA  
[WWW.COEURDUJURA-TOURISME.COM](http://WWW.COEURDUJURA-TOURISME.COM)



## Reculée des Planches et cascade des Tufts

☎ 03 84 73 01 34

🌐 <https://www.coeurdujura-tourisme.com/>

8.4 km

📍 LES PLANCHES-PRES-ARBOIS  **9**

**ACCÈS AU SITE :** en raison de la surfréquentation du site de la cascade des Tufts, les voiries communales sont interdites à la circulation. L'accès à l'hôtel et aux restaurants est autorisé. Le stationnement dans la commune est interdit aux non-résidents, sauf véhicules professionnels et ayants droit, dans tout le village, des 2 côtés des voies publiques, à l'exception du parking du verger Maillard (situé derrière l'église/25 places), du parking dit "Au Bourbet" (situé à 300m de l'entrée du village, accessible par la RD247/80 places) ou, lorsqu'il est fermé, le long de la RD 247 côté droit en venant de Mesnay sur une longueur de 0 à 350 m à l'entrée du village (70 places). Ces interdictions sont applicables durant la période de forte fréquentation touristique (vacances scolaires du calendrier national, week-end et jours fériés de toute l'année). Bienvenue à la Reculée des Planches, une impressionnante vallée fermée par



## Château de Frontenay

☎ 06 15 07 92 98

375 Chemin du Chateau

🌐 <http://www.chateaufontenay.com>

9.1 km

📍 FRONTENAY  **K**

On remonte l'origine de la "maison forte" de Frontenay à un Frédéric, fils naturel d'un comte de Bourgogne en 1132. Son donjon protégeait la route du sel. La châtelaine, Blanche de Genève, y accueille en 1410 la future sainte Colette qui y fonde la première communauté des clarisses réformées. Pendant la guerre de dix ans qui a ravagé la Franche-Comté, le château soutient le siège de l'armée de Louis XIII. Le capitaine Flamand, qui commande la garnison, est pendu par les français, fait historique à l'origine de la légende du fantôme de Frontenay. Donné en 1446 par les Chalon, seigneurs d'Arlay, à un de leur écuyer, Gauthier de Fallersans en récompense de ses services le château a ensuite poursuivi sa longue aventure à travers la conquête de la Franche-Comté par la France, la révolution, l'époque contemporaine. Depuis près de 600 ans il est resté dans la même descendance. La visite des extérieurs



## L'école d'autrefois

☎ 03 84 24 76 05

26 place de l'Eglise

🌐 <http://www.tourisme-chateauchalon.fr>

11.6 km

📍 CHATEAU-CHALON  **L**

La visite de salle de la classe des années trente de l'Ecole d'autrefois de Château-Chalon vous offre un voyage dans le temps. La collection de matériel pédagogique et le mobilier de l'époque vous plongent dans la vie des écoliers d'antan à travers la découverte ou la redécouverte de l'écriture à la plume, les cartes murales, les tableaux à craie, les manuels scolaires et les cahiers d'écoliers, les instruments utilisés par la maîtresse ou le maître.



## Fruitière Poligny Tourmont

☎ 03 84 37 20 94

Zone Artisanale Grimont Sud

1.4 km

📍 POLIGNY  **1**

Le Comté est bien entendu aussi fabriqué en sa capitale ! Celui-ci est également affiné sur place, dans les caves de la maison Monts et Terroirs. Le magasin vous proposera également toute une gamme de produits de terroir (Comté, morbier, raclette, vins, confitures...) et vous accueille tous les jours, sauf le dimanche après-midi, et ceci à quelques minutes seulement de la sortie n°7 de l'Autoroute A39. Distributeur 24h/24 7j/7



## Les Délices du Plateau

☎ 03 84 51 58 81

150 route de la fruitière

🌐 <https://www.lesdelicesduplateau.fr/>

4.7 km

📍 PLASNE  **2**

Au cœur du massif jurassien entre Poligny, Capitale du Comté et Château-Chalon, pays du Vin Jaune, la fruitière à comté de Plasne-Barretaine vous invite à venir vous immerger dans le monde fascinant du Comté en venant visiter les caves, la fabrication, mais aussi déguster ses 4 Comtés (Doux, Fruité, Vieille Réserve et Bio), ses Morbiers et Tomme. L'équipe du magasin, épaulée par les producteurs, vous guideront dans ce voyage vers le goût où chaque étape de la vie d'un Comté vous sera expliquée. Découvrez notre boutique de produits locaux et régionaux (vins, miels, bières, confitures, huiles, charcuteries...) avec sa salle de dégustation et son espace bar qui vous permettront de passer un moment convivial en groupe, en famille ou en solo. Visite de nos ateliers de fabrication et caves d'affinage : Les mercredis et vendredis, à 8h45, uniquement sur réservation (03 84 51 58 81) au plus tard la veille (sous

# Mes recommandations (suite)

[Toutes les Activités](#)[Visiter](#)

OFFICE DE TOURISME ARBOIS POLIGNY SALINS COEUR DU JURA  
[WWW.COEURDUJURA-TOURISME.COM](http://WWW.COEURDUJURA-TOURISME.COM)



## Le Petit Bouilleur

☎ 06 59 23 50 84

4 Rue des montulaines

🌐 <https://www.lepetitbouilleur.fr/>

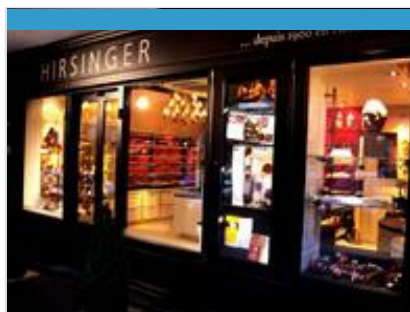
6.8 km

📍 ABERGEMENT-LE-PETIT



3

Située au cœur du Jura, entre vignes et forêts, la Distillerie Le Petit Bouilleur se spécialise dans la production artisanale de spiritueux biologiques, enracinée dans un héritage traditionnel. Je suis un distillateur passionné, mettant en avant des techniques de distillation écologique, utilisant des alambics anciens chauffés au feu de bois local. Mon approche de la distillation s'inscrit dans une démarche écoresponsable, mettant l'accent sur la durabilité et le respect de l'environnement. Mon assortiment de spiritueux inclut des créations uniques comme le gin artisanal, l'absinthe verte, la liqueur d'arquebuse, et une variété de rhums, tous fabriqués avec des ingrédients biologiques soigneusement sélectionnés. Ces produits sont le reflet d'un savoir-faire ancestral combiné à une approche moderne et écologique. Je m'engage à utiliser des matières premières de qualité, privilégiant les ingrédients issus de l'agriculture



## Maison Hirsinger

☎ 03 84 66 06 97

38 Place de la Liberté

🌐 <http://www.chocolat-hirsinger.com>

8.6 km

📍 ARBOIS



4

Une maison historique créée en 1900 et aujourd'hui menée par Edouard Hirsinger, Meilleur Ouvrier de France dans la catégorie Chocolatier - Confiseur. Les recettes sont étudiées pour obtenir le meilleur goût possible, sans conservateur ni arôme, jamais stocké à une température négative, en affinité avec leur environnement et le fil des saisons: "Chocolat vivant ®", un terme déposé et gage de qualité La chocolaterie fut créée en 1900 par Auguste Hirsinger. Aujourd'hui, l'entreprise familiale est menée par Edouard Hirsinger: pâtissier, chocolatier, confiseur Arboisien. Ce Maître a acquis ses hautes connaissances professionnelles d'abord dans le laboratoire familial, puis en entreprenant un tour de France auprès des chefs les plus prestigieux. La qualité de ses nouvelles créations et la diversité de leurs arômes lui confèrent une notoriété certaine qui l'incite à se présenter au concours des Meilleurs



